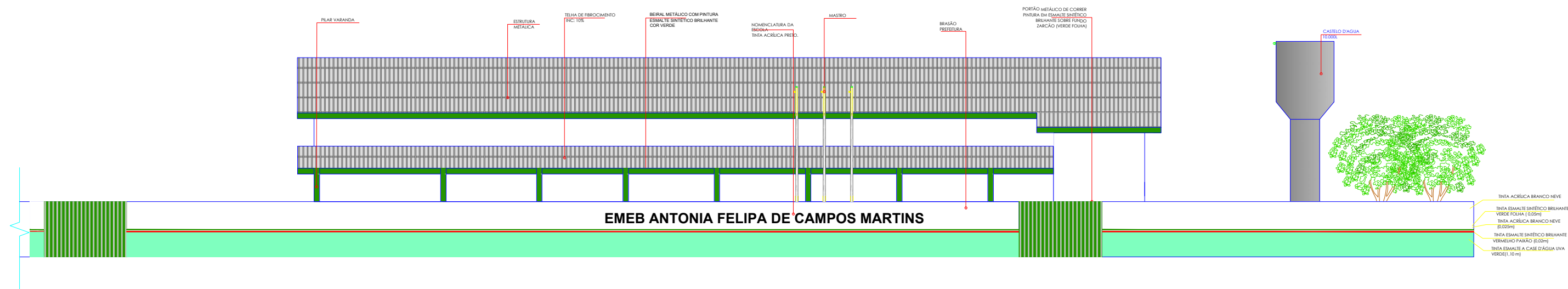


01 **FACHADA FRONTAL**
Esc: 1/150



02 **FACHADA EXTERNA**
Esc: 1/150



PREFEITURA MUNICIPAL DE
VÁRZEA GRANDE
Mais por Você. Mais por Várzea Grande.

PREFEITURA MUNICIPAL DE VÁRZEA GRANDE

Av. Castelo Branco, Espaço Municipal, 2500 - Centro Sul, Várzea Grande/MT CEP 78125-700 - Fone/Fax: 65 3688 8000

PROJETO:
EMEB ANTONIA FELIPA DE CAMPOS MARTINS

OBRA:
REFORMA E AMPLIAÇÃO

LOCALIZAÇÃO:
RUA SD, S/Nº, QUADRA 100, BR 163, BAIRRO JD. NOVO MUNDO

ASSUNTO:
CORTES

AUTOR DO PROJETO:

PEDRO HENRIQUE FRANÇA ROCHA
ENGENHEIRO CIVIL CREA-MT 046214

UNIDADE:
METRO

ESCALA:
Indicada

QUADRO DE ÁREAS

ÁREA TERRENO:	1.370,84m ²
ÁREA CONSTRUÍDA:	127,71m ²
ÁREA AMPLIADA:	372,33m ²
ÁREA TOTAL:	500,04m ²

DATA:
JUNHO/2022

FOLHA N°

15/15